

ФЛАНЦЕВАЯ НОЖЕВАЯ ШИБЕРНАЯ ЗАДВИЖКА WB12



Двухфланцевая шиберная задвижка WB12 с рычагом для быстрого и легкого открытия/закрытия.

ТЕХНИЧЕСКИЕ ХАРАКТЕРИСТИКИ

Условный проход:	DN 150 - DN 200
Расверловка фланца:	Стандарт сельскохозяйственного применения
Маркировка:	DIN EN 19
Соответствие классу герметичности:	ISO 5208, Класс A, EN 12266 MSS SP 81
Температура:	макс. 90°C
Тип привода:	Рычаг, штурвал, трещоточный ключ, цепное колесо, пневмоцилиндр, электропривод, гидроцилиндр
Рабочее давление:	макс. 4 бар

МАТЕРИАЛЫ

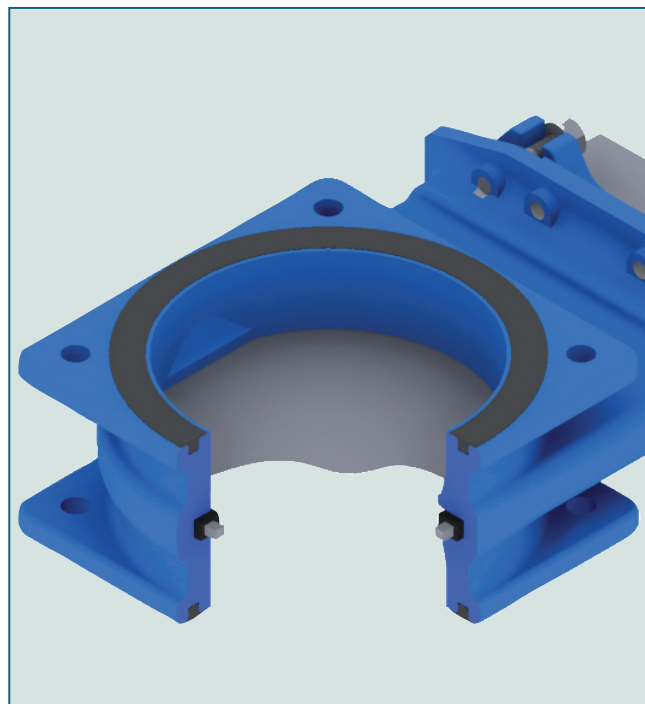
Корпус:	GG25
Шибер:	Нерж. сталь, 1.4301
Уплотнение:	NBR
Шток:	Нерж. сталь
Сальниковое уплотнение:	Twin Pack™

ОТЛИЧИТЕЛЬНЫЕ ПРИЗНАКИ

- Цельнолитой корпус
- Полированный шибер обеспечивает низкое усилие на приводе и минимальный износ
- Интегрированные фланцевые уплотнения
- Конструкция фланца в соответствии со стандартами для сельского хозяйства
- Сальниковое уплотнение TwinPack™ обеспечивает высокую надежность
- Двухстороннее уплотнение

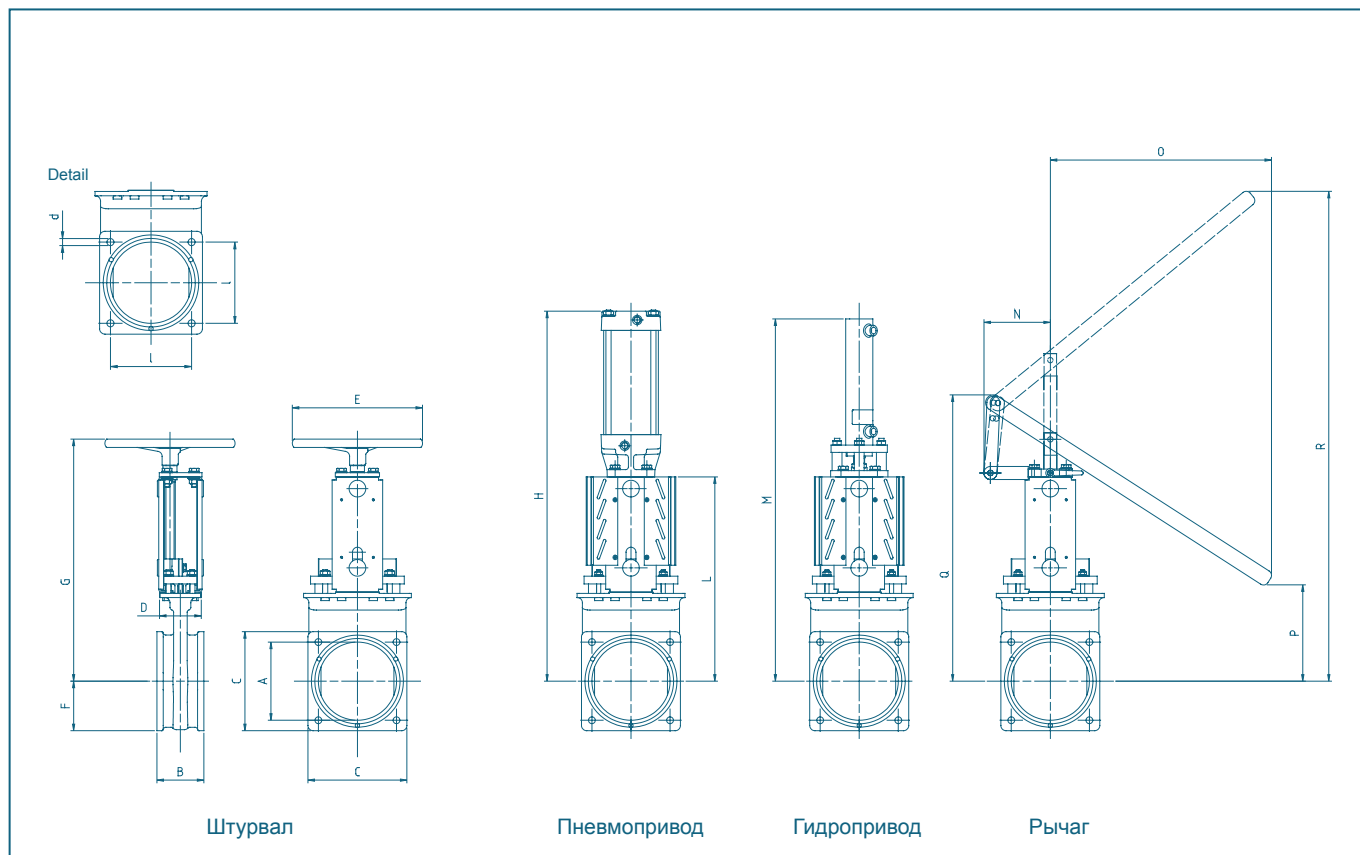
ОБЛАСТЬ ПРИМЕНЕНИЯ

- Производство биогаза
- Применение в сельском хозяйстве



NBR-уплотнение седла шибера с металлическим сердечником гарантирует герметичность.

ФЛАНЦЕВАЯ НОЖЕВАЯ ШИБЕРНАЯ ЗАДВИЖКА WB12



DN [мм]	Размер [дюйм]	Основные размеры [мм]																
		ØA	B	C	D	Ød	ØE	F	G	H	L	I	M	N	O	P	Q	R
150	6	150	90	190	80	13	250	95	464	710	392	150	695	127	425	185	549	940
200	8	200	94	235	145	13	317	123	562	888	483	180	852	216	623	249	715	1123

Возможны технические изменения без предварительного уведомления